



En alliant besoins réels, écologie et respect des traditions, le nouveau projet soutenu par la Fondation SEMAFO est basé sur une formule gagnante !

## L'apiculture : une démarche écoresponsable !

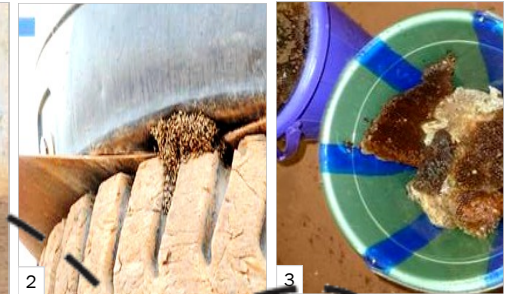
L'équipe de la base-vie de la mine de Mana au Burkina Faso était aux prises avec des abeilles, installées à proximité et qui gênaient parfois les opérations. Partant du principe que les abeilles sont essentielles pour la pollinisation des plantes, et donc pour la sécurité alimentaire, une solution alternative à l'extermination a été recherchée. Des habitants des environs pratiquaient l'apiculture traditionnelle, il semblait donc tout indiqué de les intégrer au projet.

Ainsi, 15 apiculteurs de Dangouna ont été recrutés et formés à l'apiculture moderne ce qui leur procurera à terme un revenu complémentaire. De l'équipement leur a été remis, notamment des ruches kényanes, réputées pour être économiques et simples d'utilisation. Le 14 avril a eu lieu la 1<sup>ère</sup> intervention : sur deux essaïms, un a pu être relocalisé avec succès, l'autre n'a pu être déplacé assez vite... Un succès encourageant et un revers riche de leçons à tirer pour la suite du projet !

Merci à Morgane Échappée, responsable de la base-vie, pour s'être investie dans ce projet... et pour avoir inspiré cet article !



1



2

3



5



4



1 - Deux apiculteurs (à gauche) posent devant les nouvelles ruches en compagnie de Sidiki Kassie, agent de suivi de la fondation  
2 - L'essaïm d'abeilles désorientées s'est installé sur un château d'eau  
3 - Miel sauvage récolté lors de la relocalisation de l'essaïm  
4 - Relocalisation de l'essaïm par les apiculteurs  
5 - Les abeilles prennent possession de leur nouvel habitat.

## Quoi de neuf ?

De nombreuses activités ont été réalisées par l'équipe de la fondation au mois d'avril :

### Au Burkina Faso

- \* Projet d'embouche ovine : achat de 60 moutons pour l'Association des Jeunes Promoteurs des Petits Ruminants (AJPPR) de Wona
- \* Projet Sésame : achat de 6,7 tonnes de semences certifiées pour la campagne 2013-2014
- \* Travaux d'extension du centre de karité de Yona : construction d'un nouvel entrepôt
- \* Distribution de pupitres et autres dons matériels

### Au Niger

- \* Projet Paprika : participation à la 10<sup>e</sup> édition de la Journée des Maraîchers du Niger
- \* Installation d'une nouvelle pompe plus puissante pour le forage de Bossey Bangou
- \* Connexion du CEG Boukagou au réseau électrique
- \* Géoréférencement des activités et réalisations de la Fondation SEMAFO
- \* Distribution de dons matériels

FONDATION  
SEMAFO

Articles en  
demande

## Ordinateurs portables

100, boul. Alexis-Nihon, 7<sup>e</sup> étage  
Saint-Laurent (Québec)  
H4M 2P3  
Tél. 514 744-4408

[www.fondationsemafo.org](http://www.fondationsemafo.org)  
[info@fondationsemafo.org](mailto:info@fondationsemafo.org)